

# SIENTE EL RÍO

Donde naturaleza y comodidad se encuentran



**251 lotes desde 300 m<sup>2</sup>**



**Paseo comercial con 23 locales**



**Condominio de 1 y 2 dormitorios**



**Departamentos y casas**



**2 Macrolotes de viviendas**

RN N°9 KM 1.620 - LA CALDERILLA - SALTA



## Servicios



- Agua corriente
- Luz
- Red cloacal
- Iluminación led en sus calles
- Pórtico de acceso exclusivo
- Cámaras de seguridad
- Parquizado y forestado

## Amenities



- Salida al río
- Playa privada
- Sector de pesca
- Voley Playero
- Cancha de fútbol 5 con quincho
- Cancha de pádel
- Salon de usos múltiples
- Parque de juegos para niños
- Piscina
- Juegos de Agua para Niños
- Centro de formación deportiva





## Ubicación estratégica, en plena naturaleza

Sobre ruta N9 | **KM 1.620**

- ▲ Loteo Siente el Río
- ▲ Condominio ruta 9
- ▲ Local norte
- ▲ Macrolotes



En un entorno natural, rodeado de la vegetación de las yungas y un clima tropical que invita a disfrutar todo el año. A solo minutos de atractivos como el río **La Caldera**, **Dique Campo Alegre**, **Camping**, **Cabañas**, **circuitos de trekking y mountain bike**. Siente el río combina naturaleza y vida activa.

Un punto clave **entre Vaqueros y La Caldera**, ideal para quienes buscan tranquilidad sin alejarse de los servicios esenciales.



# Loteo Siente el Río

## Pórtico de acceso

Cámaras de Seguridad |  
Iluminación Led |



## Sector de pesca



## Playa Privada





## Paseo comercial Ruta 9

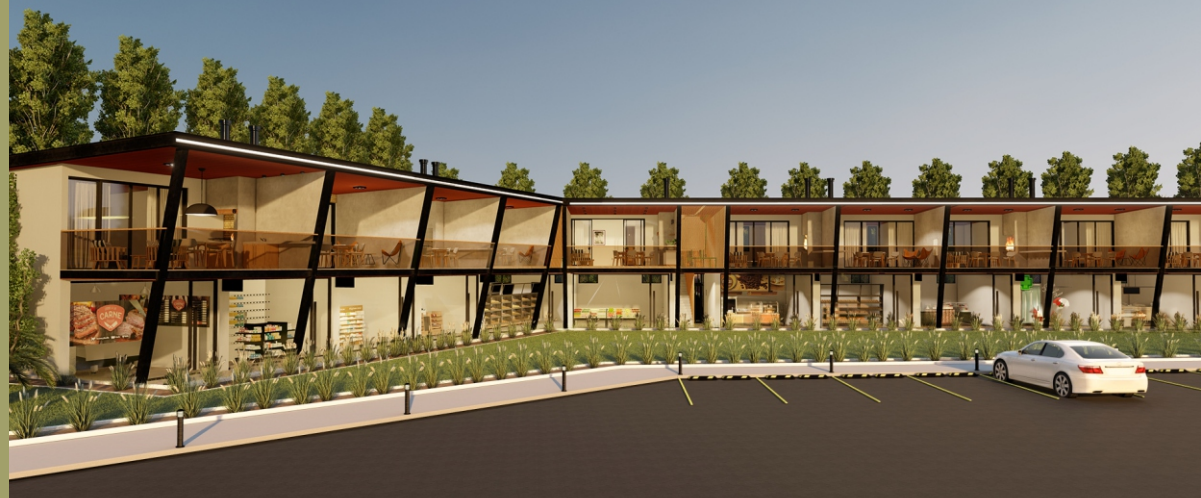
Siente el río incluirá un paseo con **21 locales de 40m<sup>2</sup>**, **1 local de 88 m<sup>2</sup>**, pudiendo adquirir cada uno de estos para desarrollar tu comercio o tienda de productos de primera necesidad. Destinado a abastecer el total de la urbanización, la proyección de crecimiento es exponencial. El tamaño ideal para darle versatilidad en todos los rubros y con un público asegurado que de manera diaria consumirá tus productos y servicios de forma directa.

21 LOCALES  
COMERCIALES

40  
M<sup>2</sup>

1 LOCAL  
COMERCIAL

88  
M<sup>2</sup>





## Local norte

Este espacio de planta abierta es ideal para montar tu empresa de servicios, donde te asegurarás público constante de toda la urbanización.

LOCAL NORTE  
USOS MÚLTIPLES

386  
M<sup>2</sup>





## Condominio Ruta 9

En la parte superior del paseo comercial se encuentran **22 unidades de departamentos** con parrilla y balcón propio. El espacio ideal para vivir en familia rodeado de verde, con la comodidad de los comercios circulantes a pasos de tu hogar:

- ▲ Pisos de porcelanato simil madera
- ▲ Carpintería DVH
- ▲ Preinstalación de AA frio calor
- ▲ Mesadas de granito
- ▲ Grifería de primer calidad
- ▲ Muebles completos de cocina y habitaciones
- ▲ Iluminación LED

20 DEPTOS  
1 DORMITORIO

53  
M<sup>2</sup>

2 DEPTOS  
2 DORMITORIOS

90  
M<sup>2</sup>





# Macrolote 1

Tres torres en forma de U con monoambientes, 1 y 2 dormitorios, rodeadas de cocheras y con un parque central con plaza de juegos, piscina y diseño paisajístico.

- Estructura de hormigón armado.
- Carpintería de Aluminio con DVH.
- Pisos de porcelanato simil madera.
- Mesada de granito en cocina y marmol tipo calacatta en baño.
- Sanitarios de primera calidad.
- Grifería monocomando de primera calidad en cocina.
- Grifería de dos comandos de primera calidad en baños.
- Preinstalación de AA frío-calor en cada ambiente.
- Amoblamiento de cocina completo.
- Placares e interiores desarrollados en su totalidad.
- Detalles significativos.
- Sensores de movimiento en todo el edificio para optimizar el consumo energético.
- Circuito cerrado de cámaras en espacios comunes para seguridad de los residentes.
- Automatización del ingreso vehicular para mayor comodidad.

## LA VERONA 1





# Macrolote

## La Verona 1

Ideal para disfrutar en familia  
Tendrá acceso a juegos infantiles,  
merenderos, piscina y juegos de agua.

**98** MONO-  
AMBIENTES | **31**  
M<sup>2</sup>

**52** DEPTOS  
1 DORMITORIO | **48**  
M<sup>2</sup>

**7** DEPTOS  
2 DORMITORIOS | **78**  
M<sup>2</sup>





## Macrolote 2



Dos torres dispuestas en forma de L, vinculadas por núcleos verticales, conforman un conjunto de departamentos de 1 y 2 dormitorios. En el espacio central se desarrolla una plaza con diseño paisajístico, que integra un salón de usos múltiples (SUM), canchas de fútbol 5 y un sector de quinchos.

- Estructura de hormigón armado.
- Carpintería de Aluminio con DVH.
- Pisos de porcelanato simil madera.
- Mesada de granito en cocina y marmol tipo calacatta en baño.
- Sanitarios de primera calidad.
- Grifería monocomando de primera calidad en cocina.
- Grifería de dos comandos de primera calidad en baños.
- Preinstalación de AA frío-calor en cada ambiente.

- Amoblamiento de cocina completo.
- Placares e interiores desarrollados en su totalidad.
- Detalles significativos.
- Sensores de movimiento en todo el edificio para optimizar el consumo energético.
- Circuito cerrado de cámaras en espacios comunes para seguridad de los residentes.
- Automatización del ingreso vehicular para mayor comodidad.



# Macrolote

## La Verona 2

92 DEPTOS  
2 DORMITORIOS

76  
M<sup>2</sup>

48 DEPTOS  
1 DORMITORIO

50  
M<sup>2</sup>

Ubicado frente a la costanera del río La Caldera, este espacio recreativo de estilo caribeño combina arena del Paraná, palmeras, álamos y diseño, creando un ambiente único para relajarte y disfrutar.





**Creamos hogares, diseñamos espacios  
rodeados de naturaleza para vivir mejor.**

**GRUPO** 

**OFICINA COMERCIAL**



Bme. Mitre 89 Piso 1 Of. 2  
Salta Capital



**+54 387 5930627**



[ventas@inversoragrupoa.com](mailto:ventas@inversoragrupoa.com)



[www.inversoragrupoa.com](http://www.inversoragrupoa.com)